

高周波対応・High-Q
Support High Frequencies, High-Q
面実装空芯コイル
SMD Air-Core Inductors

Air Core Inductors

RoHS

C3328A
C6328A
C6342A

チップインダクタ/Chip Inductors

特長

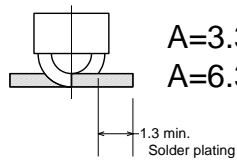
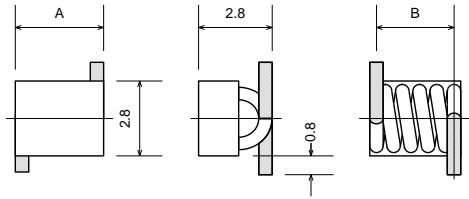
- ・高周波に対応出来る小型、低背のSMD空芯コイル
- ・自己共振周波数が高く、高い周波数での対応が可能
- ・Q値特性が必要なRFマッチング回路、アンテナマッチング回路、フィルタ回路、チューナー回路などに使用可能
- ・L値公差で狭偏差(±2%)対応が可能
- ・使用温度範囲：-40℃～+125℃（自己発熱を含む）

Features

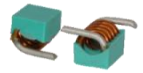
- ・ SMD Air-Core Inductor supporting High Frequency range with Compact and Low Profile structure
- ・ Can be used in high frequency range because of high SRF
- ・ Can be used for circuits such as RF matching circuit, antenna matching circuit, filter circuit and tuner circuit, which require the characteristics of Q
- ・ Narrow tolerance available for Inductance(±2%)
- ・ Operating Temperature:-40℃～+125℃(Including Self-heating)



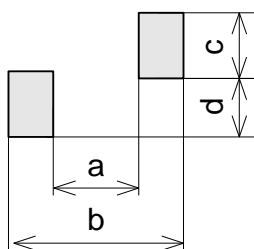
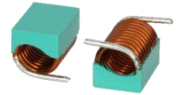
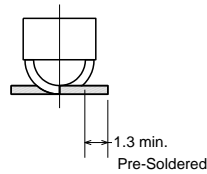
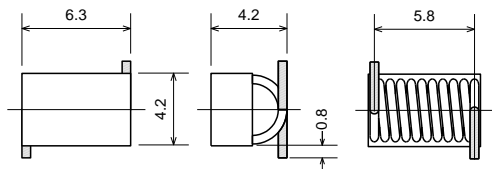
■ C3328A / C6328A



A=3.3 , B=2.9 : C3328A
A=6.3 , B=5.8 : C6328A



■ C6342A



Recommended Land Pattern 推奨ランドパターン

| Type | a | b | c | d |
|--------|-----|-----|-----|-----|
| C3328A | 1.6 | 4.2 | 3.3 | 2.8 |
| C6328A | 4.6 | 7.2 | 3.3 | 2.8 |
| C6342A | 4.6 | 7.2 | 3.8 | 3.3 |



* 記載内容は、予告無く変更あるいは製造中止する場合があります。ご注文時は最新の情報をご確認願います。
 * Any products mentioned in this catalog are subject to any modification or termination without prior notice. Please check a latest information at placing a purchase order.
 * 記載製品のご使用に際しては、カタログ記載の『注意』をご確認願います。
 * Please refer to " DIRECTIONS " in the catalog for proper use of the products.

■ C3328A / C6328A / C6342A

| Code | Inductance インダクタンス (nH) | Q | | | Winding Turns 巻数(Ts) | | | SRF 自己共振周波数(MHz) | | |
|------|-------------------------------|--------|--------|--------|-------------------------|--------|--------|---------------------|--------|--------|
| | | C3328A | C6328A | C6342A | C3328A | C6328A | C6342A | C3328A | C6328A | C6342A |
| 8N0 | 8.0 | 140 | | | 3 | | | 5000 | | |
| 12N | 12.5 | 140 | | | 4 | | | 3000 | | |
| 18N | 18.5 | 135 | | | 5 | | | 2200 | | |
| 17N | 17.5 | | 100 | | | 6 | | | 2200 | |
| 22N | 22.0 | | 105 | | | 7 | | | 2000 | |
| 28N | 28.0 | | 105 | | | 8 | | | 1700 | |
| 35N | 35.5 | | 115 | | | 9 | | | 1400 | |
| 43N | 43.0 | | 110 | | | 10 | | | 1200 | |
| 50N | 50.0 | | | 125 | | | 6 | | | 1000 |
| 67N | 67.0 | | | 125 | | | 7 | | | 800 |
| 88N | 88.0 | | | 125 | | | 8 | | | 700 |
| R11 | 110 | | | 120 | | | 9 | | | 650 |
| R13 | 135 | | | 110 | | | 10 | | | 500 |

Notes: 1. Measurement Frequency for Inductance & Q: 150MHz

記事: 1. インダクタンス・Q測定周波数: 150MHz

Temperature rise allowable current 温度上昇許容電流

| C3328A, C6328A | C6342A |
|----------------|--------|
| 4.0A | 3.0A |

Notes: 1. Temperature rise allowable current: A rise in temperature of inductor surface is within 20°C.

記事: 1. 温度上昇許容電流は、インダクタンスの表面温度上昇が20°C以下の直流電流値です。

Inductance Range インダクタンス範囲

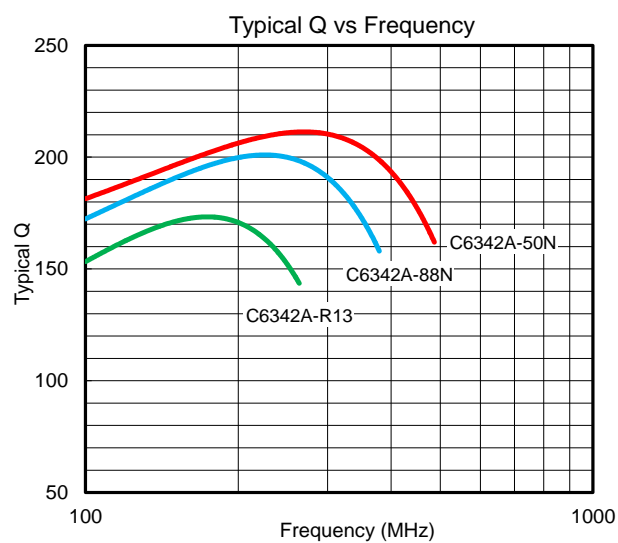
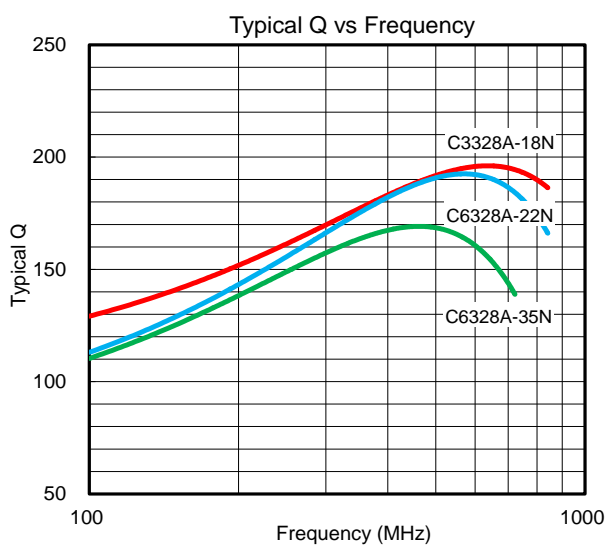
| Tolerance | C3328A | C6328A | C6342A |
|-----------|--------------|-------------|------------|
| ±5% (J) | 8.0 ~ 18.5nH | 17.5 ~ 43nH | 50 ~ 135nH |
| ±2% (G) | 8.0 ~ 18.5nH | 17.5 ~ 43nH | 50 ~ 135nH |

Parts Code 品番コード例

| | | | |
|-------------|---|-------------------------------|------------------|
| C3328A | — | 12N | J |
| Type タイプ | | Inductance Code インダクタンスコード | Tolerance 許容差 |



■ C3328A / C6328A / C6342A



Notes: Graphs are based on typical values of each type, not specific values.

記事: 特性グラフは各タイプの代表値を基に作成しています。規格値ではありません。



* 記載内容は、予告無く変更あるいは製造中止する場合があります。ご注文時は最新の情報をご確認願います。
 * Any products mentioned in this catalog are subject to any modification or termination without prior notice. Please check a latest information at placing a purchase order.
 * 記載製品のご使用に際しては、カタログ記載の『注意』をご確認願います。
 * Please refer to " DIRECTIONS " in the catalog for proper use of the products.