

自動挿入
Automatic mounting
パワーインダクタ
Power Inductors

Taping Inductors

RoHS

7607

7608 / 7608A / 7608M / 7608N

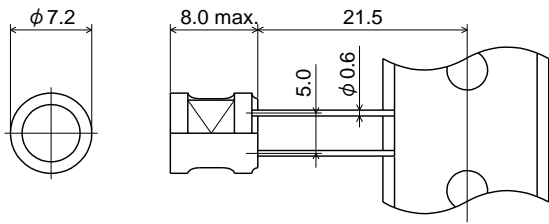
特長

- ・ 直流重畳特性が良好な開磁路タイプのパワーインダクタ
- ・ DC-DCコンバータ、スイッチング電源回路などに最適
- ・ 開磁路構造、大電流対応
- ・ mHオーダーの仕様にも対応
- ・ 自動実装可能なテーピング梱包

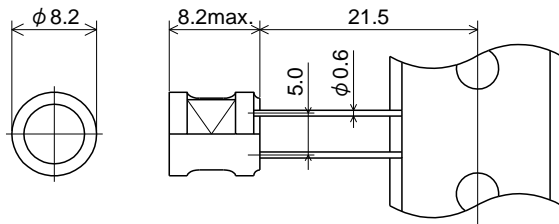
Features

- ・ Magnetically Unshielded Power Inductor with Excellent DC superimposition characteristics
- ・ Best suited for DC-DC Converter and Switching Power Supply Circuit and so on
- ・ Magnetically Unshielded Structure, Support High-currents
- ・ A Specification for order by mH available
- ・ The unique taping allows automatic mounting

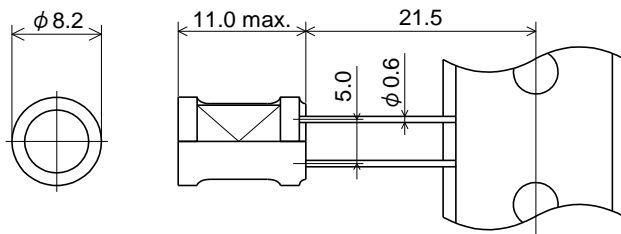
■ 7607



■ 7608M



■ 7608 / 7608A / 7608N



7607 / 7608 / 7608A / 7608M / 7608N

Inductance インダクタンス	Code (μH)	DC Resistance 直流抵抗 (Ω) max.					DC saturation allowable current 直流重畳許容電流 (A)					Temperature rise allowable current 温度上昇許容電流 (A)				
		7607	7608	7608A	7608M	7608N	7607	7608	7608A	7608M	7608N	7607	7608	7608A	7608M	7608N
6R8	6.8	0.044					2.5					2.0				
8R2	8.2	0.046					2.2					2.0				
100	10	0.055	0.043	0.026	0.036	0.036	2.1	2.3	3.5	3.0	2.5	1.9	2.5	2.7	2.4	2.3
120	12	0.062	0.048	0.030	0.043	0.040	2.0	2.2	3.1	2.5	2.1	1.8	2.4	2.5	2.2	2.1
150	15	0.068	0.051	0.039	0.049	0.050	1.9	2.1	2.8	2.4	1.9	1.7	2.3	2.3	2.1	2.0
180	18	0.088	0.058	0.041	0.053	0.053	1.7	2.0	2.4	2.2	1.8	1.5	2.2	2.2	2.0	1.9
220	22	0.095	0.060	0.058	0.063	0.063	1.6	1.8	2.2	1.9	1.6	1.4	2.1	2.0	1.9	1.8
270	27	0.11	0.068	0.064	0.080	0.072	1.5	1.6	2.1	1.8	1.4	1.3	1.9	1.9	1.6	1.7
330	33	0.14	0.076	0.084	0.10	0.076	1.3	1.5	1.9	1.6	1.3	1.2	1.8	1.7	1.4	1.6
390	39	0.16	0.096	0.092	0.12	0.087	1.2	1.3	1.7	1.4	1.2	1.1	1.6	1.6	1.4	1.5
470	47	0.19	0.11	0.11	0.14	0.10	1.1	1.2	1.6	1.3	1.1	1.0	1.5	1.4	1.3	1.4
560	56	0.24	0.13	0.13	0.16	0.12	1.05	1.1	1.4	1.2	1.0	0.85	1.4	1.3	1.2	1.3
680	68	0.27	0.15	0.18	0.21	0.14	1.00	1.0	1.3	1.1	0.92	0.80	1.3	1.1	1.0	1.2
820	82	0.31	0.20	0.20	0.25	0.18	0.90	0.93	1.2	1.0	0.85	0.75	1.1	1.0	0.95	1.1
101	100	0.38	0.23	0.26	0.34	0.21	0.82	0.85	1.1	0.92	0.76	0.67	1.1	0.95	0.82	1.0
121	120	0.44	0.25	0.29	0.38	0.25	0.74	0.78	1.0	0.88	0.70	0.62	1.0	0.90	0.76	0.95
151	150	0.63	0.35	0.37	0.44	0.28	0.67	0.71	0.90	0.77	0.65	0.52	0.80	0.77	0.72	0.85
181	180	0.71	0.40	0.42	0.51	0.37	0.56	0.64	0.80	0.69	0.60	0.49	0.75	0.72	0.69	0.75
221	220	0.82	0.53	0.58	0.70	0.46	0.49	0.57	0.71	0.65	0.52	0.45	0.65	0.61	0.58	0.65
271	270	1.10	0.60	0.67	0.80	0.62	0.46	0.52	0.66	0.57	0.47	0.40	0.60	0.57	0.54	0.60
331	330	1.20	0.70	0.85	1.10	0.71	0.41	0.47	0.58	0.51	0.43	0.36	0.57	0.51	0.47	0.55
391	390	1.70	0.78	1.10	1.20	0.81	0.38	0.44	0.54	0.46	0.38	0.33	0.55	0.48	0.44	0.50
471	470	1.90	0.97	1.20	1.40	1.10	0.35	0.39	0.50	0.42	0.35	0.30	0.45	0.43	0.41	0.45
561	560	2.10	1.20	1.60	1.80	1.20	0.33	0.36	0.45	0.40	0.32	0.28	0.43	0.39	0.35	0.40
681	680	2.80	1.40	1.80	2.10	1.40	0.30	0.32	0.41	0.35	0.30	0.24	0.40	0.35	0.32	0.38
821	820	3.20	1.80	2.00	2.70	1.90	0.28	0.30	0.37	0.33	0.28	0.22	0.35	0.33	0.29	0.32
102	1000	4.30	2.10	2.60	3.00	2.10	0.24	0.28	0.34	0.30	0.25	0.19	0.32	0.30	0.27	0.30
122	1200	4.90	2.30	2.80			0.23	0.25	0.33			0.18	0.31	0.26		
152	1500	5.70	3.00	3.80			0.21	0.22	0.31			0.17	0.27	0.25		
182	1800	6.40	4.20	4.40			0.18	0.19	0.30			0.16	0.22	0.20		
222	2200	9.30	4.80	5.10			0.15	0.18	0.29			0.13	0.21	0.16		
272	2700	11.0	5.50	6.30			0.14	0.16	0.28			0.12	0.20	0.14		
332	3300	13.0	7.20	7.60			0.13	0.14	0.25			0.11	0.17	0.13		
392	3900		8.10					0.13					0.16			
472	4700		9.10					0.12					0.15			
562	5600		11.0					0.11					0.14			
682	6800		15.0					0.10					0.12			
822	8200		17.0					0.095					0.11			
103	10000		19.0					0.091					0.1			
123	12000		27.0					0.084					0.09			
153	15000		31.0					0.075					0.08			

Notes: 1. Measurement Frequency for Inductance: 1kHz
 2. DC saturation allowable current: Value of inductance decrease within 10%
 3. Temperature rise allowable current: See Table below for Value of Temperature Rise.

記事: 1. インダクタンス測定周波数: 1kHz
 2. 直流重畳許容電流: インダクタンスの減少が10%以内の直流電流値
 3. 温度上昇許容電流: 温度上昇値は下記の表を参照。

Temperature rise 温度上昇

7607	7608	7608A	7608M	7608N
+40°Cmax		+35°Cmax		

Inductance Range インダクタンス範囲

Tolerance	7607	7608	7608A	7608M	7608N
±20%(M)	6.8~8.2μH				
±15%(L)	-			10μH	
±10%(K)	10~3300μH	12~15000μH	12~3300μH		12~1000μH

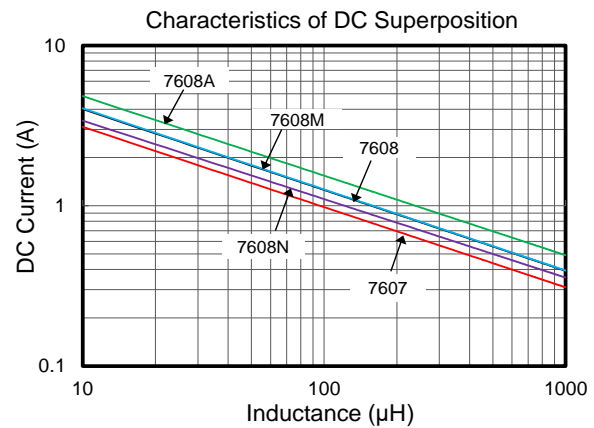
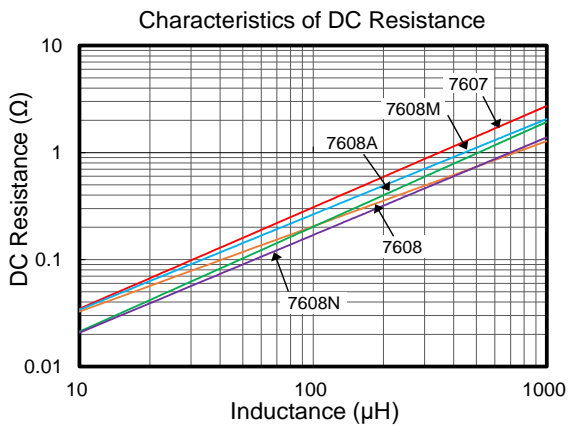
Parts Code 品番コード例

7607	-	101	M
Type タイプ		Inductance Code インダクタンスコード	Tolerance 許容差

* 記載内容は、予告無く変更あるいは製造中止する場合があります。ご注文時は最新の情報をご確認願います。
 * Any products mentioned in this catalog are subject to any modification or termination without prior notice. Please check a latest information at placing a purchase order.
 * 記載製品のご使用に際しては、カタログ記載の『注意』をご確認願います。
 * Please refer to "DIRECTIONS" in the catalog for proper use of the products.



7607 / 7608 / 7608A / 7608M / 7608N



Notes: Graphs are based on typical values of each type, not specific values.

記事: 特性グラフは各タイプの代表値を基に作成しています。規格値ではありません。



* 記載内容は、予告無く変更あるいは製造中止する場合があります。ご注文時は最新の情報をご確認願います。
 * Any products mentioned in this catalog are subject to any modification or termination without prior notice. Please check a latest information at placing a purchase order.
 * 記載製品のご使用に際しては、カタログ記載の『注意』をご確認願います。
 * Please refer to " DIRECTIONS " in the catalog for proper use of the products.