

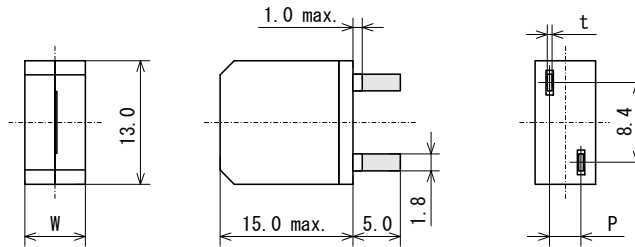
7G13A / C



Frequency Range: ~1MHz
 Inductance Range: 4.7 ~ 33μH
 Temperature Coefficient: ±10% max.

L(μH)	W	P	t
4.7	6.4	3.3	0.5
10	6.4	3.3	0.5/0.33
15	8.4	4.0	0.5
22	8.4	4.8	0.5
27	8.4	4.0	0.33
33	8.4	4.8	0.33

10 μH の t 寸法以外は全て A/C 共通です。



Features

- Compact size using flat wire
- Low radiation noise by magnetically shielded construction
- Small size, low resistance and High current

特長

- 平角線使用
- 放射ノイズを防ぐ閉磁路構造
- 小型、低抵抗、大電流

Coil Selection Guide

Inductance インダクタンス		DC Resistance 直流抵抗 (mΩ) max. - typical		DC saturation allowable current 直流重畳許容電流 (A)		Temperature rise allowable current 温度上昇許容電流 (A)	
Code	(μH)	7G13A	7G13C	7G13A	7G13C	7G13A	7G13C
4R7	4.7		5.4 4.5		11.0		8.0
100	10	5.4 4.5	10.6 8.8	6.0	9.0	8.0	6.0
150	15	6.8 5.6		5.0		7.5	
220	22	8.1 6.7		4.2		7.0	
270	27	13.5 11.0		3.8		5.6	
330	33	14.7 12.2		3.4		5.3	

Measurement Frequency for Inductance: 1kHz

DC saturation allowable current : Inductance drift is within -25% at the superposition.

Temperature rise allowable current : A rise in temperature of surface of core is within 40°C.

インダクタンス測定周波数 : 1kHz

直流重畳許容電流は、インダクタンス変化率-25%以内の直流電流値。

温度上昇許容電流は、コアの表面温度上昇が40°C以下の直流電流値。

Parts Code 品番コード例

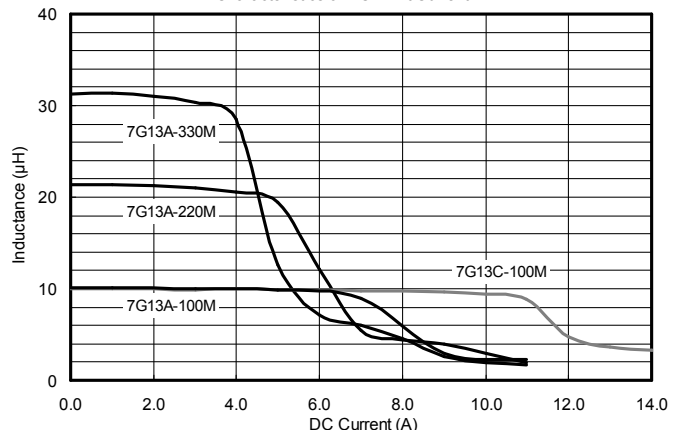
7G13A	-	100	M
-------	---	-----	---

Type Inductance Code Tolerance
 タイプ インダクタンスコード 許容差

Inductance range インダクタンス範囲

Tolerance	7G13A	7G13C
±30% (N)	-	4.7μH
±20% (M)	10μH ~ 33μH	10μH

Characteristics of DC Limit Current



Notes: Graphs are based on typical values of each type, not spec. values.

記事: 特性グラフは各タイプの代表値を基に作成しています。規格値ではありません。